

ARTS APPLIQUÉS



Séquence 3 design graphique

Séance 1 (55min) « le logo :
Composition signification et fonctions »

Objectifs :

- Maîtriser le vocabulaire spécifique au logotype.
- Observer, identifier, analyser les différentes caractéristiques d'un logotype.

1-Définir

Le Logotype :

Représentation graphique d'une marque commerciale, du sigle d'un organisme, d'un produit (abréviation usuelle : logo).

Source : <http://www.larousse.fr>

Un logo est une combinaison d'un ou de plusieurs éléments suivants :

LA
TYPOGRAPHIE

1-La **marque** : c'est le nom de l'entreprise (écrit en entier).

2-Le **monogramme** : ce sont les initiales de l'entreprise qui sont juxtaposées, enchevêtrées ou superposées.

VANS



L'IMAGE

3-Le **visuel** : c'est la représentation figurative (l'image) d'un objet ou d'un concept qui illustre l'entreprise. (Ces logos sont généralement utilisés par des entreprises déjà connues, dont la forme parle à tout le monde).



4-La **forme enveloppante** : c'est la forme (souvent géométrique) qui entoure totalement ou partiellement le logo.



LA COULEUR

5-La **couleur** : outil le plus efficace pour transmettre un message



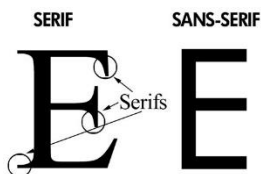
Les logos peuvent combiner plusieurs éléments :



2-La marque et le monogramme

Comment communiquer par la typographie ?

Cet exemple nous montre qu'avec les mêmes lettres mais des typographies différentes le résultat visuel et donc le style sont totalement modifiés. On parle ici de connotations, c'est-à-dire de valeur symbolique associée aux différentes formes de lettres.



Avec ou sans empattements ?

En typographie, les empattements (sérifs en anglais) forment les extensions des lettres de certaines polices d'écriture.

Ces typographies sont pour la plupart associées à une connotation **classique, un peu ancienne, voir chic.**

Arts appliqués - CALIBRI Calibri

ARTS APPLIQUÉS - CASTELLAR

Arts appliqués - INK FREE Ink free

Arts appliqués - JOKERMAN

Arts appliqués - ARIAL Arial

Arts appliqués - BLACK ADDER

Arts appliqués - BROADWAY

Arts appliqués - COMIC Sans MS

Arts appliqués - Matura M7

Arts appliqués - BRUSH M7 Script

Arts appliqués - BOOKMAN old style

ARTS APPLIQUÉS - ALGERIAN

Dans les exemples de typographies ci-dessous, quelles sont les valeurs associées / les connotations ? Placer 2 à 3 connotations différentes par logo.

Vous pouvez vous aider de cette liste de mots : *dynamique / proche de nous / futuriste / agressif / enfantin / élégant / léger / en mouvement / artisanal / sérieux / équilibré / épuré / stable / classique / chic / lisible / peu lisible...*













3-Le visuel

Comment communiquer par l'image en restant simple et actuel ?

La simplicité, c'est la clé de l'efficacité pour le visuel d'un logo.

Plus c'est simple, plus c'est **LISIBLE** et **donc facile à retenir**.

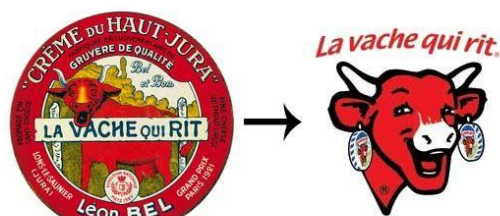
Plus la lecture est compliquée, moins le logo a de l'impact.

La difficulté réside donc dans le fait de créer un visuel simple, mais qui en même temps reste **expressif**.

Les visuels suivent l'air du temps et évoluent en fonction des époques :



Ce document met en évidence la nécessité pour un logo d'être **simple et lisible** s'il veut être « **percutant** ».



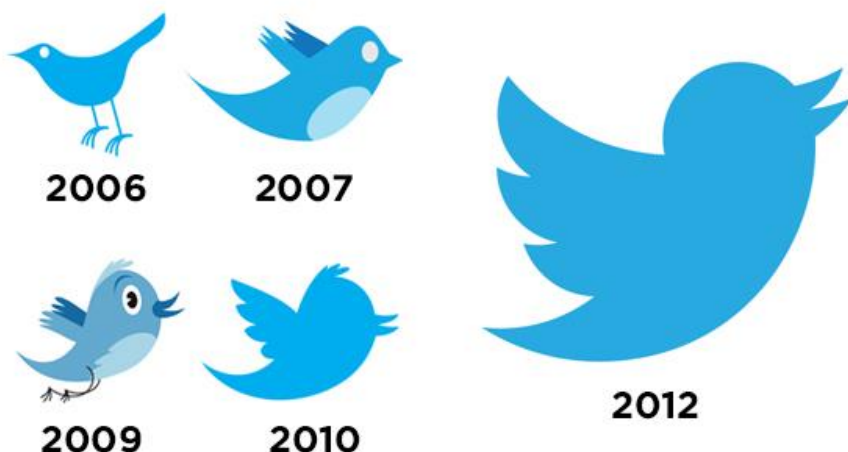
Quels sont les types de simplifications ?

Entre 2006 et 2007 :

Entre 2007 et 2009 :

Entre 2009 et 2010 :

Entre 2010 et 2012 :



Vocabulaire utile :

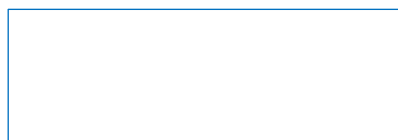
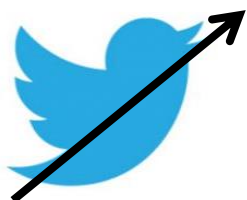
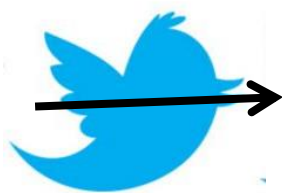
Géométrisation = retranscription d'une forme par des formes géométriques.

Stylisation = simplification d'une forme avec une écriture personnelle.

Silhouette = Tracé des contours plus ou moins simplifiés d'un objet, d'un

La disposition du visuel et de la typographie

Que crée l'inclinaison de la forme ? Description connotée :



Autre exemple de logo utilisant ce procédé :



Les couleurs :

En général on a entre 3 et 4 couleurs différentes maximum dans un logo afin : de ne pas altérer la lisibilité et d'être retenu plus facilement.

Les couleurs composant les logos sont souvent complémentaires. Ce contraste (contraste coloré le plus fort) renforce la lisibilité du logo (exemple de Orangina, Mozilla firefox ou la poste ci-contre).



Quelle est la connotation, c'est-à-dire l'émotion, la sensation apportée par la couleur ?

Voici pour y répondre un tableau sur la psychologie des couleurs (moyen très puissant d'imposer un ton et une ambiance :

ROUGE audace, puissance, énergie, passion		MARRON naturel, relaxation, réconfort, authenticité	
ROSE innocence, féminité, apaisement, romance		ORANGE équilibre, ambition, enthousiasme, espièglerie	
VIOLET élégance, créativité, spiritualité, mystère		JAUNE énergie, optimisme, chaleur, enfance	
BLEU fiabilité, fraîcheur, tranquillité, confiance		VERT naturel, optimisme, harmonie, croissance	
NOIR profondeur, mystère, sophistication, élégance		GRIS technicité, maturité, fiabilité, expertise	