

La typographie, est l'ensemble des procédés de composition, c'est à dire ce qui compose la présentation graphique d'un texte imprimé : Les types de caractères, la mise en forme, la mise en page, etc., relèvent de la typographie. La typographie est née avec l'invention de l'imprimerie au XV^{ème} siècle. Il en reste aujourd'hui la lettrine, héritières des miniatures moyenâgeuses. Les premières typographies copiaient l'écriture manuscrite, puis le tracé des formes évolua en se simplifiant. A la fin du XX^{ème} siècle, la DAO permit une explosion créative du graphisme typographique.

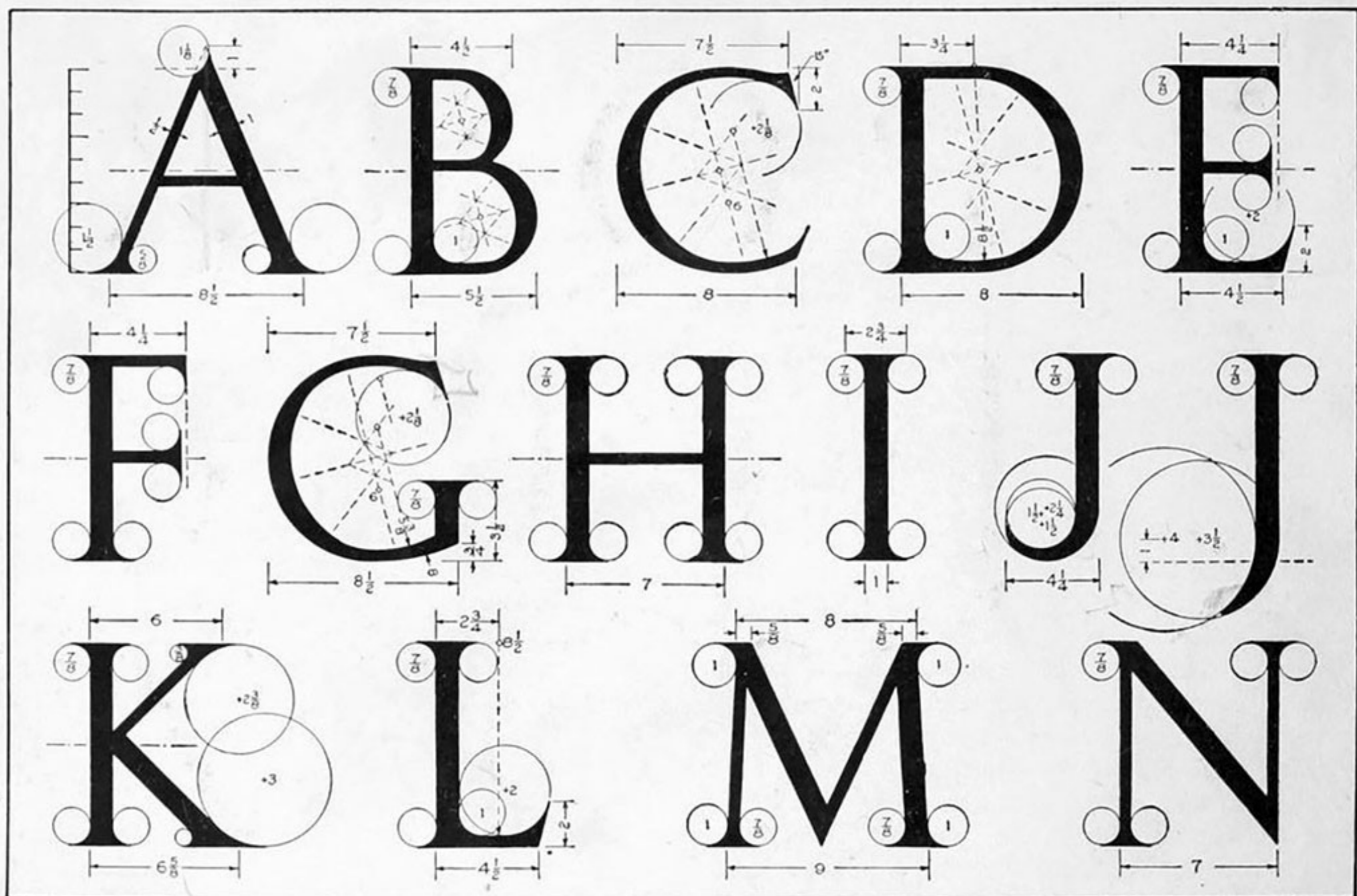


FIG. 9.—Roman Alphabet (first half), with a Method of Geometrical Construction for Large Letters.

On appelle **Police de caractère** un ensemble de caractères d'imprimerie ayant les mêmes particularités, une façon de dessiner l'alphabet. Il existe une variété infinie de polices différentes, chacune a son caractère et évoque un monde, une ambiance ou une impression particulière. Certaines sont inspirées d'écritures manuscrites, d'autres de civilisations étrangères ou fantaisistes. Les typographies sont soumises à la mode et reflètent l'époque de leur conception.

Méthode

Outils

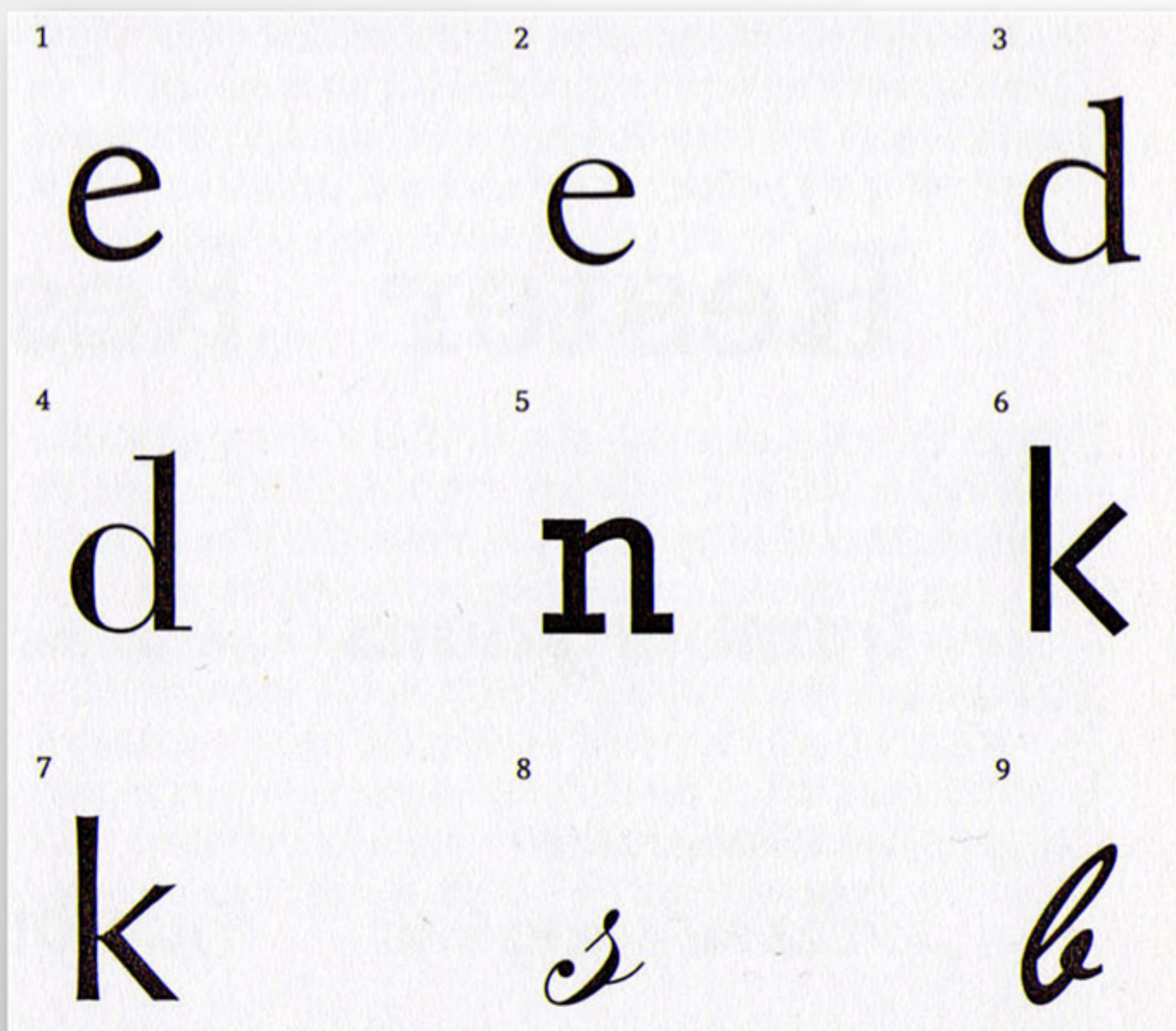
Les polices de caractères peuvent être classées de différentes façons. La classification formelle la plus couramment utilisée est celle élaborée en 1954 par le français Maximilien Vox. Adoptée et complétée par la plus importante organisation typographique mondiale, l'Association typographique internationale (ATypI), elle possède également la caractéristique d'avoir été traduite en anglais et en allemand, renforçant ainsi son caractère universel.

Utilisant des termes artificiellement composés afin de les rendre interprétables de façon identique dans les langues anglo-saxonnes et latines, Vox divise sa classification en trois sous-ensembles :

- le groupe des **Humanes**, **Garaldes** et **Réales** constitue la trilogie des caractères classiques ou historiques. Leurs caractéristiques communes résident dans leur empattement triangulaire, leurs faibles contrastes entre pleins et déliés, le contraste entre un œil relativement petit comparativement à des longs jambages ou encore une certaine inclinaison de l'axe des lettres.
- le groupe des **Didones**, **Mécanes** et **Linéales** constitue la trilogie des caractères modernes, nés avec la Révolution industrielle vers la fin du XIXème siècle. Sous l'influence du machinisme, ces caractères ont pour particularité d'être constitués de traits simples.
- moins utilisé que les deux grandes familles précédentes, le groupe des **Incises**, **Scriptes** et **Manuaires** constitue la trilogie des caractères d'inspiration calligraphique.

Classification d'après Maximilien Vox (1954)

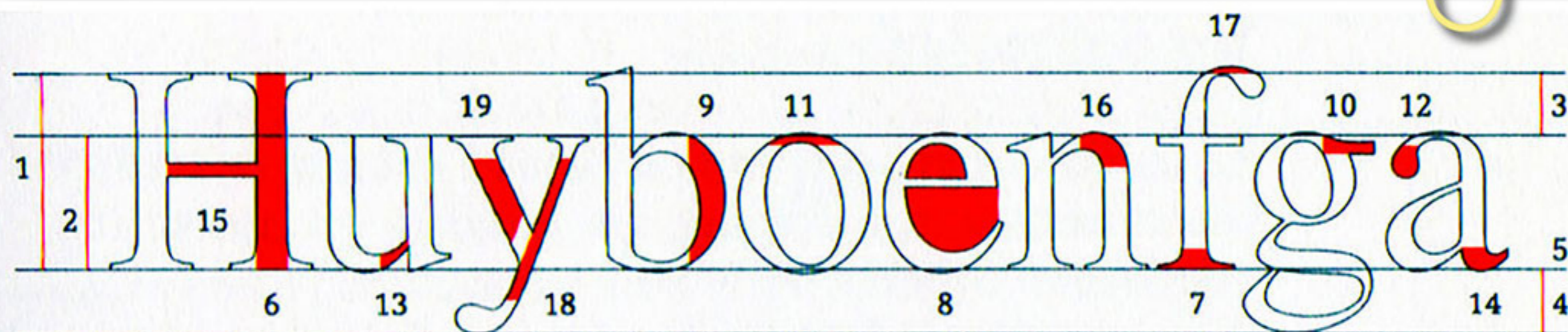
1. Humanes
2. Garaldes
3. Réales
4. Didones
5. Mécanes
6. Linéales
7. Incises
8. Manuaires
9. Scriptes



Méthode

Outils

Un peu de vocabulaire...



- | | | | |
|---|------------------------------------|----|--------------------|
| 1 | Hauteur de capitale | 10 | Queue |
| 2 | Hauteur d'x | 11 | Voûte, axe oblique |
| 3 | Hampes | 12 | Goutte |
| 4 | Jambages | 13 | Délié de jonction |
| 5 | Ligne de pied, ligne de caractères | 14 | Terminaison |
| 6 | Plein | 15 | Traverse |
| 7 | Empattements | 16 | Talus |
| 8 | Blanc de lettre | 17 | Crénage, saillie |
| 9 | Panse | 18 | Délié |
| | | 19 | Branche, fût |

Termes

Chasses
Condensed
Regular
Expanded

Graisses
Ultralight
Thin
Light
Roman
Book
Regular
Semibold
Bold
Heavy
Black

Position du caractère
Regular
Italic

Méthode

Outils

Qui dit typographie, dit ponctuation ! Quelques règles concernant les et espaces et autres signes de ponctuation

Signe		R ègle	E x e m p l e	
point	.	Pas d'espace avant, une espace après	L'ordre du jour est épuisé. La séance est levée.	
virgule	,		L'ordre du jour étant épuisé, la séance est levée.	
points de suspension	...		Tout le monde est épuisé...	
parenthèse fermante)		L'ordre du jour (ci-joint) a été approuvé par les participants.	
crochet fermant]		L'animateur [Arthur] lève la séance.	
guillemets anglais fermants	"		A man asks : "What time is break?"	
parenthèse ouvrante	(Une espace avant, pas d'espace après	L'ordre du jour (ci-joint) a été approuvé par les participants.	
crochet ouvrant	[L'animateur [Arthur] lève la séance.	
guillemets anglais ouvrants	"		A man asks : "What time is break?"	
deux points	:	Une espace insécable avant, une espace après	L'ordre du jour est épuisé : la séance est levée.	
point-virgule	;		L'ordre du jour est épuisé ; la séance est levée.	
point d'interrogation	!		Est-ce qu'il y a des questions ?	
point d'exclamation	?		Tout le monde est épuisé !	
guillemets français fermants	»		Un participant intervient : « A quelle heure est la pause ? ».	
tiret d'incise fermant	–		L'animateur – encore lui – lève la séance.	
pourcentage	%		30 % des participants sont épuisés.	
signes mathématiques			$x + y - z = u a < b i \sim j$	
guillemets français ouvrants	«		Une espace avant, une espace insécable après	Un participant intervient : « A quelle heure est la pause ? ».
tir d'incise ouvrant	–			L'animateur – encore lui – lève la séance.

Quelques cas particuliers pour la ponctuation

- fin d'une phrase : toujours un point, ou point d'exclamation, ou point d'interrogation ;
- fin d'un titre de document ou de chapitre : pas de ponctuation (= tendance actuelle) ;
- dans une énumération : point-virgule ou virgule après chaque item de l'énumération (le même signe pour tous les items une fois le choix fait, en général point-virgule si les items sont longs, virgule sinon ; dans les énumérations imbriquées, point-virgule pour les items de niveau 1, virgule pour les items de niveau 2), mais point après le dernier item s'il correspond à la fin d'une phrase ;
- après « etc. » : pas de point de suspension ;
- entre les lettres d'un sigle : pas de point (= tendance actuelle).

Abréviations

Présence ou non d'un point final :

- pas de point si l'abréviation se termine par la dernière lettre du mot exemple : « bd » pour boulevard, « no » pour numéro
 - un point sinon
- exemple : « chap. » pour chapitre,
« art. » pour article

UN ou UNE ESPACE ???

En typographie, le terme espace est féminin ; mais dans la langue générale et en informatique, il est de genre masculin !
« En tapant une espace, on obtient un espace »