

Design d'espace : **CARGOECTURE**

ALERTE! Un séisme a eu lieu à Chittagong, au Bangladesh . Vous êtes envoyé-e sur place pour concevoir une caserne/un entrepôt qui permettra de venir en aide aux rescapés. Ce bâtiment devra être fabriqué avec les containers usagés de cet immense port maritime.

INVESTIGATION Avant de partir en mission, vous devez vous informer sur la cargotecture et les manières d'agencer des containers. De nombreux architectes ont déjà travaillé sur le sujet.

EXPÉRIMENTATIONS Une fois arrivé sur le lieu de votre mission, réalisez des croquis indiquant comment vous allez construire votre architecture, réalisez une maquette à l'aide de modules en papier afin de visualiser à quoi pourrait ressembler votre bâtiment.

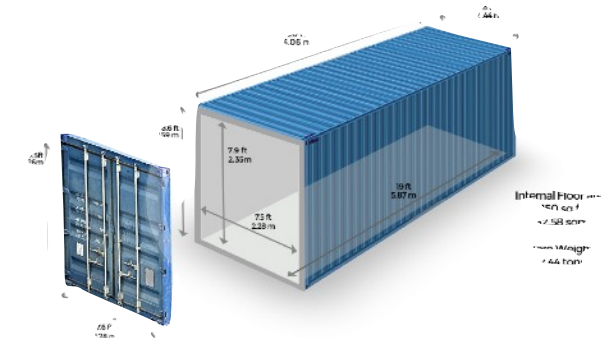
RÉALISATION/COMMUNICATION, présentez votre projet l'aide d'un dessin en perspective qui permettra à votre supérieur de valider le projet!



Le port de Chittagong et ses containers



Après le séisme, les bâtiments sont détruits



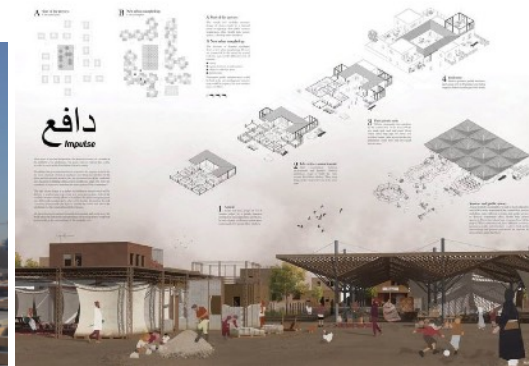
L'ARCHITECTURE D'URGENCE



Shigeru Ban, Abris en tubes de cartons suite au tremblement de terre au Japon à Kobé en 1995



Valentine Guichardaz, Centre d'hébergement d'urgence à Paris-Ivry, 2017



Projet d'hébergement d'urgence à Mossoul, Irak



Logements provisoires pour personnes sans domiciles, SanJosé, Etats-unis.

Design d'espace :

CARGOTECTURE

DOSSIER RESSOURCES

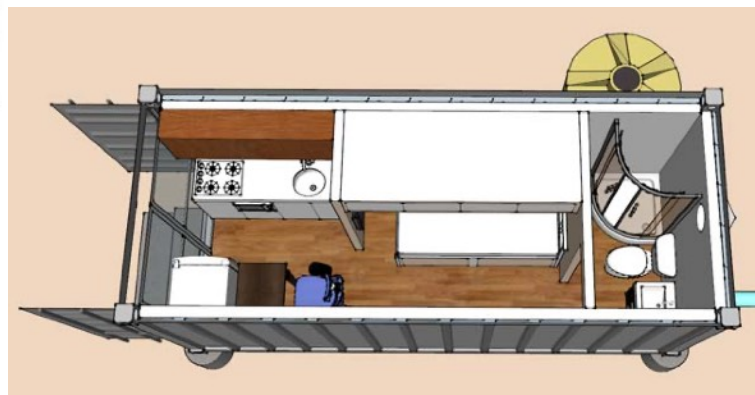
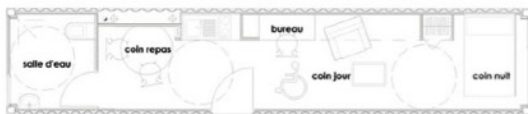
Définition de la cargotecture : L'architecture des conteneurs maritimes est une forme d'architecture qui utilise des conteneurs en acier comme élément structurel principal. On l'appelle également cargotecture ou arkitainer, mots-valises formés de « cargo » et « architecture ». Cette forme d'architecture est souvent associée au mouvement des « tiny-houses » (petites maisons) ainsi qu'au développement durable

L'utilisation de conteneurs comme matériaux de construction gagne en popularité en raison de leur résistance, de leur grande disponibilité, de leur faible coût et de leur respect de l'environnement.

LE DESIGN GRAPHIQUE ET LA CARGOTECTURE : logos d'entreprises spécialisées dans la cargotecture



LE DESIGN D'OBJET ET LA CARGOTECTURE: l'aménagement intérieur est composé de cloisons séparant les différents espaces, le mobilier est fonctionnel et minimaliste. L'objectif est le gain de place. des solutions techniques comme l'empilement, le pliage, l'escamotage sont utilisées.



Design d'espace :

CARGO'ECTURE

DOSSIER RESSOURCES

LE DESIGN D'ESPACE ET LA CARGO'ECTURE :



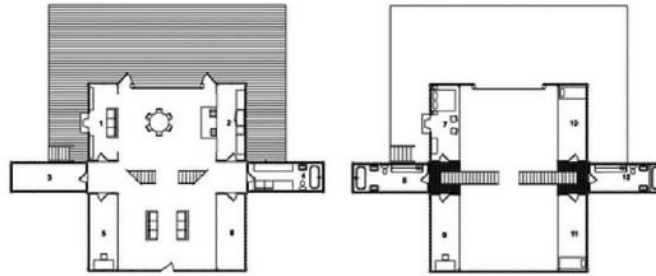
James et Mau Architects, Infiniski House, 2009



Adam Kalkin, Old Lady House 2011



Scénographie au musée maritime de Barcelone, 2023



Adam Kalkin, ContainerHouse, 2003



Wes Jones, High Sierra rock Cabin, 1995



Lacey et partners, Container city, 2002



Starbucks, Taiwan, by Kengo Kuma



MVRDV, Cancer Institute, 2005

Design d'espace :

CARGOTECTURE INVESTIGATION

NOM
PRENOM
CLASSE

Relevez par des croquis annotés les différentes manières d'assembler des containers : superposer, aligner, imbriquer, alterner, à angles droits.

Choisissez une cargotecture vue en cours et dessinez là en plan (vue de dessus).

Choisissez une cargotecture vue en cours et dessinez là en perspective (aidez vous des différents logos représentant des containers)

Design d'espace : **CARGO**TECTURE

EXPÉRIMENTATIONS

NOM
PRENOM
CLASSE

Problématique : Comment assembler des volumes simples en vue de créer une architecture complexe?
Comment réutiliser et valoriser des containers?

Proposez 3 solutions d'organisations de containers répondant au cahier des charges sous forme de croquis et maquettes. Annotez vos croquis en expliquant les différentes fonctions des parties de votre bâtiment.
Commencez par définir les fonctions que doit remplir votre bâtiment :

.....

.....

Design d'espace : **CARGO'ECTURE**
PROJET FINAL

NOM
PRENOM
CLASSE

Présentez ici votre projet final en communiquant la forme de votre bâtiment, les différents fonctions. Utilisez différentes formes graphiques (plans, schémas, vue en perspective, photos de maquette, croquis...)

